

VÝŘEZ Z PŮDORYSU 1.NP  
WC DÍVKY A CHLAPCI

### LEGENDA MÍSTNOSTÍ

POL.	NÁZEV MÍSTNOSTI	PLOCHA [m <sup>2</sup> ]	PODLAHA	STĚNA	STROP	POZNÁMKA
1.20	WC DÍVKY	11.19	KERAMICKÁ DLAŽBA	KERAMICKÝ OBKLAD/OMÍTKA	OMÍTKA	NA STĚNÁCH EMAILOVÝ NÁTĚR DO V. 1500 mm
1.21	UMÝVÁRNA DÍVKY	7.46	KERAMICKÁ DLAŽBA	KERAMICKÝ OBKLAD/OMÍTKA	OMÍTKA	NA STĚNÁCH EMAILOVÝ NÁTĚR DO V. 1500 mm
1.22	HYGIENICKÁ KABINA	2.76	KERAMICKÁ DLAŽBA	KERAMICKÝ OBKLAD/OMÍTKA	OMÍTKA	
1.23	WC UČITELKY	2.53	KERAMICKÁ DLAŽBA	KERAMICKÝ OBKLAD/OMÍTKA	SDK PODHLED	NA STĚNÁCH EMAILOVÝ NÁTĚR DO V. 1500 mm
1.24	PŘEDSÍŇ	6.37	KERAMICKÁ DLAŽBA	OMÍTKA	OMÍTKA	NA STĚNÁCH EMAILOVÝ NÁTĚR DO V. 1500 mm
1.25	UMÝVÁRNA CHLAPCI	6.74	KERAMICKÁ DLAŽBA	KERAMICKÝ OBKLAD/OMÍTKA	OMÍTKA	NA STĚNÁCH EMAILOVÝ NÁTĚR DO V. 1500 mm
1.26	WC CHLAPCI	6.83	KERAMICKÁ DLAŽBA	KERAMICKÝ OBKLAD/OMÍTKA	OMÍTKA	NA STĚNÁCH EMAILOVÝ NÁTĚR DO V. 1500 mm
1.27	WC UČITELÉ	2.79	KERAMICKÁ DLAŽBA	KERAMICKÝ OBKLAD/OMÍTKA	OMÍTKA	
1.28	ÚKLIDOVÁ KOMORA	1.29	KERAMICKÁ DLAŽBA	KERAMICKÝ OBKLAD/OMÍTKA	OMÍTKA	

### LEGENDA BOURACÍCH PRACÍ

- B1 - vybourání dveří včetně zárubně
- B2 - demontáž dveří (zárubně budou ponechány)
- B3 - demontáž zařizovacího předmětu včetně instalací
- B4 - demontáže otopného tělesa včetně části připojovacího potrubí (otopné těleso bude zachováno a znovu použito, potrubí bude nově vedeno v předstěně nebo v podlaze)
- B5 - vybourání keramické dlažby
- B6 - na vyzdíváných stěnách budou odstraněny keramické obklady
- B7 - odstranění SDK předstěny (zakrytí instalací)
- B8 - vybourání příčky do v. 2000 mm
- B9 - vybourání stávající předstěny
- B10 - otvor pro dveře - ocelová zárubeň 700/1970 (vložení úhelníku 50/50/5 mm)
- B11 - rozkryt zastropení kanálu z PZD desek
- B12 - vybourání montážních otvorů do stoupaček 300-400/900 mm
- B13 - na vyzdíváných stěnách bude oškrábán stávající emailový nátěr včetně reliéfu (linkrusty) v. 1,5 m

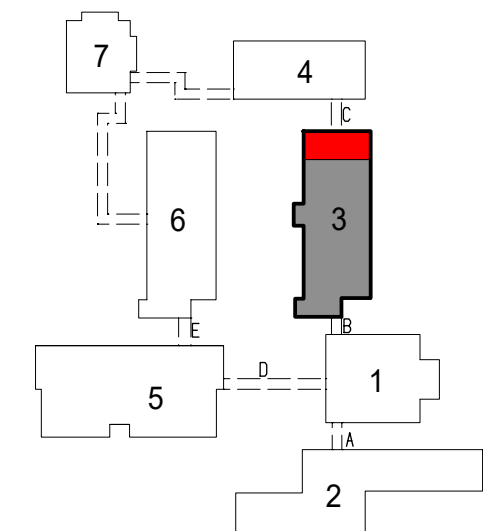
### POZNÁMKY:

- před zahájením prací se zakryjí okna, ponechané radiátory a podlahy v prostorách přilehlých k WC
- odborně se odpojí a zdemontují v prostorách WC stávající rozvody vodovodu a kanalizace

### LEGENDA

- bourané konstrukce
- stávající zděné konstrukce
- instalační kanál v podlaze (průchodný)
- keramický obklad (odstranění)
- litinové radiátory (demontáž)

v.k.o. = výška keramického obkladu  
s.v. = světlá výška místnosti  
s.v.p. = výška podhledu místnosti



SCHEMA

R-Projekt 07 Praha s.r.o.  Ke Strašnické 8/1795, Praha 10 tel. 261 305 100, 261 305 101 e-mail: rprojekt07@rprojekt07.cz	AKCE  Rekonstrukce stoupaček a odpadů v pavilonu 3 ZŠ Smolkova	VED.PROJ.		ING. JIŘÍ PADEVĚT	
		ZODP.PROJ.		ING. JIŘÍ PADEVĚT	
		SPOLUPR.		ING. KLÁRA BÁŠOVÁ BŘETISLAV HORÁK	
		ZAK.Č.		0004 0235 40	
OBJEDNAVATEL  Městská část Praha 12 Generála Šišky 2375/6 143 00 Praha 4	VÝKRES  Výřez z půdorys 1.NP stávající stav	STUPEŇ DPS		D.1.1 AS	1.1
		FORM. 4A4			
		MĚŘ.: 1:50			
		DATUM 05/2022			
				PROFESE	